

# 内覧会のご案内

## hikarium - 集合住宅 -

[https://www.socius.co.jp/contents/sk2\\_project/sk2\\_project.html](https://www.socius.co.jp/contents/sk2_project/sk2_project.html)

主要用途: 共同住宅 12戸  
敷地面積: 218.46平方メートル(66.08坪)  
建築面積: 125.66平方メートル(38.01坪)  
延床面積: 449.89平方メートル(136.09坪)  
構造規模: RC壁式構造 4階建  
構造設計: 石和構造設計 石和春樹  
設計協力: アルキテット・アズ 萱場繁子  
工事施工: 株式会社 河津建設

設計・設計監理

**SOCIUS** 一級建築士事務所 岩間 隆司

<https://www.socius.co.jp>

TEL:03-5735-9700

(当日は、岩間・携帯電話宛に転送されます。)

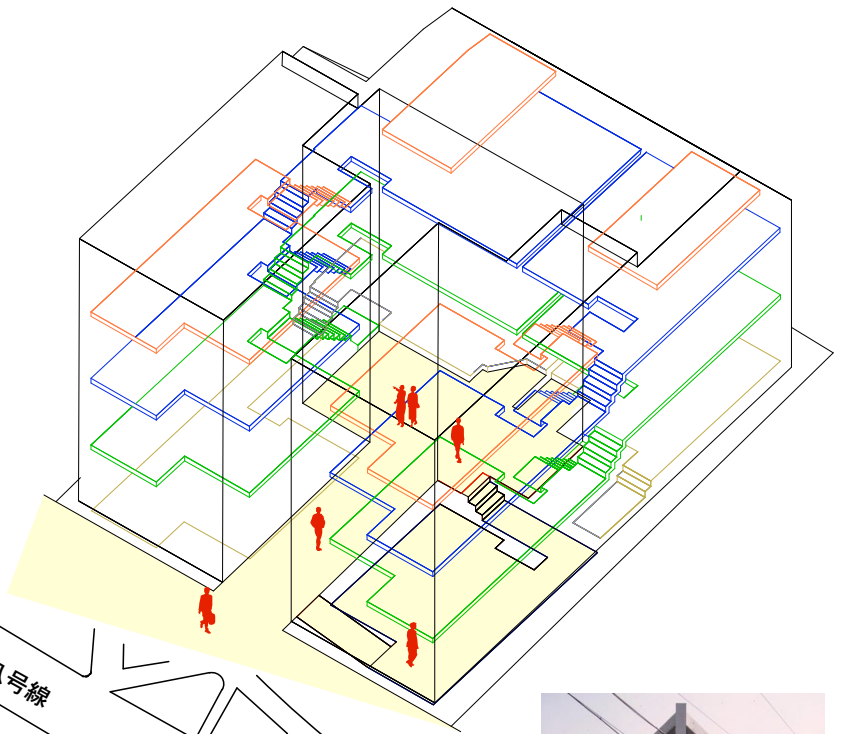
日時: 令和2年 4月4日 (土)

令和2年 4月5日 (日)

午前11:00 ~ 午後5:00

交通: 東急多摩川線・矢口渡駅

徒歩約10分



**N's House**  
建物竣工: 2001年  
設計監理: SOCIUS

- ・敷地内に駐車場はありません。ご了承ください。(周辺にコイン・パーキング があります。)
- ・小さいお子さまの内覧には、充分にお気をつけください。
- ・感染症予防のため、少人数でのご来所をお願いします。

**SOCIUS**

**hikarium**

所在地:  
大田区新蒲田 2-18-12